



# 学校だよりみずべ

№. 5

令和3年7月21日(水)

下諏訪町立下諏訪南小学校

文責 教頭 名取 充

## 授業参観，ありがとうございました。

7月5日は「民生児童福祉委員」の皆様，2日と14日は保護者の皆様に授業参観をしていただきました。1学期の終盤の子ども達の様子，学校の様子はいかがだったでしょうか。民生児童福祉委員の皆様とは懇談もさせていただき，「子ども達から積極的な挨拶があって，とてもいい印象がある」「元気に挨拶してくれてうれしい」「顔を見て挨拶してくれるようになった」など挨拶についてのうれしいお話をいただきました。



一方で，交通安全について「信号が青になったらすぐ飛び出す」「自分で確認せず前の人について行く子がいる」など気になる点についてもお話いただきました。今後の指導にいかしていきたいと思えます。保護者の皆様の授業参観，今回は午前中の2時間を，

児童名簿番号奇数偶数で分けさせていただき，休み時間に入れ替えをしていただきました。新型コロナウイルス感染症対策としては4月に比べ密になることもなく，よかったのではないかと考えます。制限があり見たかった授業が見られなかったという声も聞かれましたが，ご理解いただければと思えます。

## クラブ活動，楽しんでます。

1学期は4回5時間のクラブ活動ができました。4年生以上が14のクラブに分かれて活動しています。地域の方を講師に迎えたクラブが10あり，普段の学校生活ではできない貴重な体験をしています。2学期も4回5時間行う予定です。楽しみです。



# 明日から夏休み(8/19まで)

73日間の1学期が終わり、明日から夏休みになります。今年度は29日間の長い夏休みです。健康に気をつけ元気に過ごしてほしいと思います。とはいえ新型コロナウイルス感染症の終息が見えない状態です。引き続き感染症対策の徹底をお願いします。県教育委員会から感染症予防について次のような通知がきています。すでに行っていることとは思いますが再度確認をお願いします。

◎感染症を予防するには身体全体の抵抗力を高めるため、適度な運動・バランスの取れた食事・休養および睡眠の調和のとれた生活を続けることが有効である。

◎咳エチケットや手洗いなどの基本的な感染対策を徹底するとともに、3つの密(密閉・密集・密接)を避けるなどの予防策の徹底が必要である。

◎発熱などの風邪症状がある場合には外出を控え、自宅で休養するようにする。

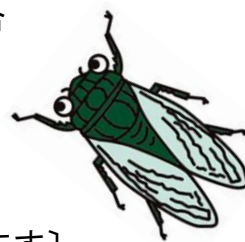
◎食事の前後の手洗いを徹底するとともに、外での会食に当たっては、飛沫を飛ばさないよう大声での会話を控える、会食後の歓談時にはマスクを着用するなどの対応が必要である。

◎6月に町から出た通知のように夏休み中もお願いします。以下の場合、学校まで早期の連絡をお願いします。

①同居の家族などが濃厚接触者に特定された場合やその疑いがある場合

②児童が濃厚接触者に特定された場合

ご協力よろしくお願いします。



## のおもな予定

〔変更する場合があります〕

日(曜)

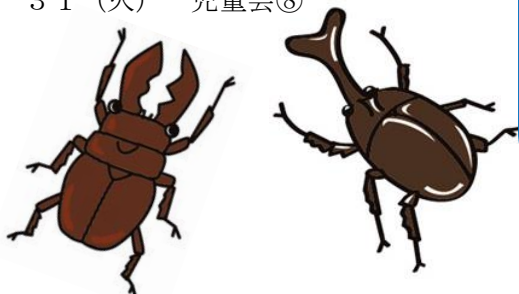
8(日) 町内一斉家族読書の日、諏訪湖クリーン大作戦

10~16日 学校閉庁

20(金) 2学期始業式、  
集団登校~23日

24(火) クラブ⑥

31(火) 児童会⑧



### 【基本的な下校時刻】

1年生 = (月~金) 15:10

2年生 = (月~木) 15:15、(金) 16:05

3年生 = (月水木) 15:15、(火・金) 16:05

4~6年生 = (水のみ) 15:15

(水以外) 16:05

【ご案内】 夏休み中 8月7日(土)から8月16日(月)まで学校は完全閉庁となります。

お急ぎの連絡がある場合は、下記にご連絡ください。

○平日(8月10日~13日及び16日)は下諏訪町教育委員会教育総務課係(28-0001)

○夜間・土日及び祝日は、下諏訪町役場(27-1111)

各学校教頭へ連絡が入るような体制を整えています。